

le raid des Corsaires

4-5-6 SEPTEMBRE 2015

SAINT MALO

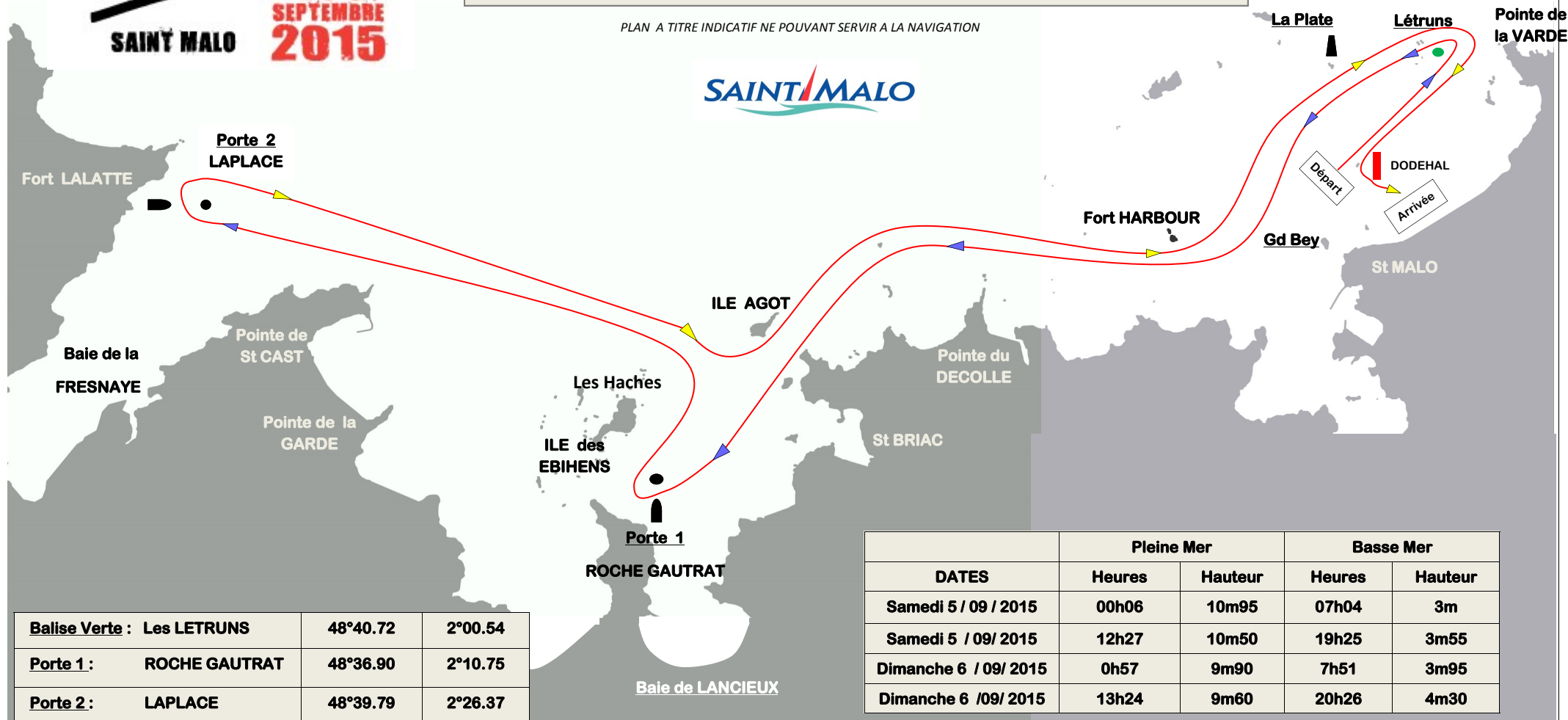
DIMANCHE « ROUTE des FORTS- SACIB »

DIAM 24 »

IPE 6 Départ théorique : 11h00



PLAN A TITRE INDICATIF NE POUVANT SERVIR A LA NAVIGATION



Balise Verte : Les LETRUNS	48°40.72	2°00.54
Porte 1 : ROCHE GAUTRAT	48°36.90	2°10.75
Porte 2 : LAPLACE	48°39.79	2°26.37

DATES	Pleine Mer		Basse Mer	
	Heures	Hauteur	Heures	Hauteur
Samedi 5 / 09 / 2015	00h06	10m95	07h04	3m
Samedi 5 / 09 / 2015	12h27	10m50	19h25	3m55
Dimanche 6 / 09 / 2015	0h57	9m90	7h51	3m95
Dimanche 6 / 09 / 2015	13h24	9m60	20h26	4m30