



Projet de Centre Nautique pour la Voile Légère à Saint Malo

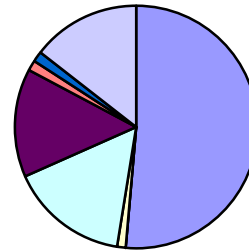
SYNTHESE DU QUESTIONNAIRE

Nombre de questionnaires collectés au 15 septembre 2010

60

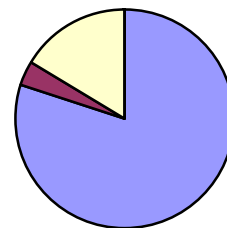
1 Etes vous membre d'une association nautique

1 L'Avoile	39	65%	1
2 Corsaires Malouins			2
3 Saint Malo Station Nautique	1	2%	3
4 Surf school	12	20%	4
5 Snbsm	11	18%	5
6 YC St Lunaire	1	2%	6
7 Autre	1	2%	7
7 Aucune	11	18%	8



2 Quand vous pratiquez la voile à Saint-Malo, quel est votre mode de résidence ?

1 Résidence principale	44	73%	1
2 Chez parents ou amis	2	3%	2
3 Résidence secondaire	9	15%	3
4 Autre (location, hotel)			4



Où exactement ?

Saint-Malo	49	82%
saint malo im	2	3%
st servan	10	17%
courtoisville rocabey	5	8%
paramé	14	23%
rotheneuf	14	23%
autre	4	7%

Autre commune de l'agglomération	5	8%
st jouan	1	2%
st coulomb	2	3%
cancale	1	2%
st pere	1	2%
autre		
Commune hors de l'agglomération	2	3%
dol	1	2%
st lunaire	1	2%
autre		

3 Etes-vous déjà propriétaire d'un bateau ?

1 oui	72%	43
2 non	23%	14
3 nsp	5%	3

4 Si oui, de quel type de bateau êtes-vous propriétaire ?

1 catamaran	55%	24
2 dériveur	43%	19
3 autre	2%	1

longueur inf à 4.m	longueur entre 4 et 5m	longueur sup à 5m
7%	42%	51%

Combien de sorties par an en moyenne effectue votre bateau (que ce soit par vous ou d'autres personnes) :

nombre de sorties moyen par an **28**

44% seulement l'été
56% toute l'année

Où est-il stationné en été ? (un seul choix possible)

Chez vous (jardin, garage)	12%	5
A l'extérieur (parking, espace public, estran)	86%	36
Sur l'eau (port, espace nautique, mouillage)	2%	1

dont plage du pont 81%

Où est-il stationné hors été ? (un seul choix possible)

Chez vous (jardin, garage)	81%	34
A l'extérieur (parking, espace public, estran)	19%	8
Sur l'eau (port, espace nautique, mouillage)		

L'existence d'un pôle nautique sur le site du Pont serait-elle de nature à modifier vos habitudes actuelles de stationnement ?

oui **65%** 39 non **5%** 3 nsp **30%** 18

5 Si non, quel type de bateau souhaiteriez-vous acquérir ?

catamaran 43% dériveur 43% nsp 14%

L'existence d'un pôle nautique sur le site du Pont serait-elle de nature à accélérer votre décision d'achat ?

oui 93% non 7%

6 Seriez-vous intéressé concrètement par l'utilisation du Pole Nautique du Pont ?

oui 54 non nsp 6

Pour quels usages principaux ?

Stationnement et pratique l'été	<input type="text" value="17%"/>	9
Stationnement et pratique toute l'année	<input type="text" value="81%"/>	43
Venue à la journée ou à la semaine	<input type="text" value="2%"/>	1

7 Compte tenu des contraintes d'accès, les manutentions entre le pôle nautique et la plage seraient faites par des engins. Dans l'hypothèse de la mise en place d'un tarif forfaitaire de stationnement, quelle serait votre préférence ?

- Forfait de stationnement sécurisé uniquement** 8
(services et manutentions motorisées restent à la charge du propriétaire, mais à la demande)
- Forfait incluant stationnement sécurisé + manutentions** 16
(services et manutentions motorisées restent à la charge du propriétaire, mais à la demande)
- Forfait « tout compris »** 26
(le forfait intègre, en plus du stationnement et des manutentions, des services tels que stockage des voiles, lavage, vestiaires...)
- NSP** 10

11 Vos coordonnées (facultatif)

Nom

Prénom

Adresse

Code postal

Ville

Téléphone

Mobile

E.mail

12 Votre bateau

Quel type de bateau possédez vous et/ou envisagez vous d'acquérir ?

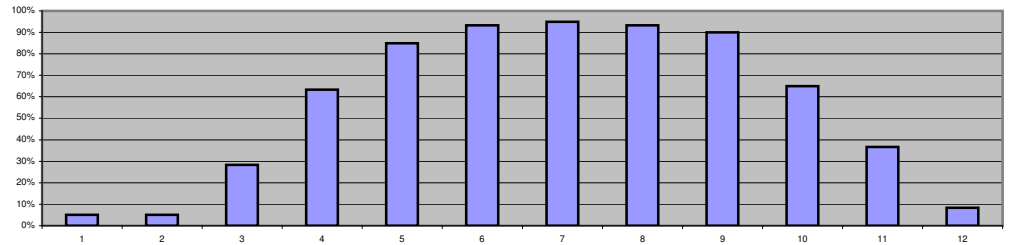
(indiquez le type de bateau: laser, 420 hobie-cat16, formule 18.....)

	bateau actuel	achat projeté
dériveur	<input type="text" value="46%"/>	<input type="text" value=""/>
catamaran < 16 pieds (hobie cat 16, ...)	<input type="text" value="20%"/>	<input type="text" value=""/>
catamaran >16 pieds (Formule 18, ...)	<input type="text" value="33%"/>	<input type="text" value=""/>

13 Période de navigation**Pouvez vous indiquer les périodes de navigations pratiquées ?***(Mettre une croix dans les cases concernées)*

nombre d'utilisateurs

J	F	M	A	M	J	J	A	S	O	N	D
3	3	17	38	51	56	57	56	54	39	22	5
5%	5%	28%	63%	85%	93%	95%	93%	90%	65%	37%	8%

**14 Vos besoins****Parmis ces équipements et services, indiquez vos besoins.***(Mettre une croix dans les cases concernées)*

Parking clos

Service de manutention (quad)

Point d'eau + électricité

bloc sanitaire

vestiaire + douches

casier de rangement individuel

salle de réunion

lieu de convivialité

	indispensable	interessant	secondaire	pas interessant	nsp
Parking clos	77%	13%	3%		5%
Service de manutention (quad)	60%	25%	3%		10%
Point d'eau + électricité	53%	28%	12%		5%
bloc sanitaire	43%	37%	10%		8%
vestiaire + douches	25%	38%	22%	5%	8%
casier de rangement individuel	15%	33%	37%	5%	8%
salle de réunion	5%	38%	33%	10%	12%
lieu de convivialité	15%	58%	15%	2%	8%

15 Les tarifs

Quel budget annuel êtes vous prêt à investir pour une prestation incluant parking, manutention et services ?

Indiquez votre budget dans la case correspondante. Pour information, nous avons indiqué les tarifs pratiqués sur des sites équivalents.

Dériveur

	150	200	250	300	400	500	600	700	800	900	1000	1100
Budget moyen 273 €			273									
Budget mini 150 €	150											
Budget maxi 500 €						500						
Saint Lunaire												
Saint Suliac			265									
Erquy	158											
Plerin (dériveur inf à 5m)		205										
Plerin (dériveur sup à 5m)			235									
Carnac (dériveur solitaire)						466						
Carnac (dériveur double)						518						

Catamaran < 16 pieds (hobie cat 16, ...)

	150	200	250	300	400	500	600	700	800	900	1000	1100
Budget moyen 301 €				301								
Budget mini 100 €												
Budget maxi 500 €						500						
Saint Lunaire												
Saint Suliac			265									
Erquy	158											
Plerin			257									
Carnac (catamaran solitaire)							557					
Carnac (catamaran double)							608					

Catamaran >16 pieds (Formule 18, ...)

	150	200	250	300	400	500	600	700	800	900	1000	1100
Budget moyen 333 €				333								
Budget mini 150 €	150											
Budget maxi 700 €								700				
Saint Lunaire				315								
Saint Suliac			265									
Erquy	158											
Plerin				301								
Carnac (catamaran double)							608					

Pour info, Port de plaisance des Bas-Sablons

bateau de 5.00m à 5.50m

150	200	250	300	400	500	600	700	800	900	1000	1100
							720				

16 Votre avis

La mise en place d'un nouvel équipement va-t-il favoriser votre pratique actuelle et permettre d'accroître le nombre de sorties.

oui **90%** 54 non **2%** 1 nsp **8%** 5

17 L'avis des autres

Connaissez vous, dans votre entourage, des personnes susceptibles d'être intéressées par ce nouvel équipement?

oui **85%** 51 non **5%** 3 nsp **10%** 6

18 Vos remarques

.....
.....
.....
.....
.....
.....
.....
.....
.....
.....

Nouveau questionnaire établi par L'AVOILE en mai 2010